

黄色；中侧片后部具1黄色条斑，下侧片具黄斑；背板和小盾片被毛短，淡褐色，侧板毛黄色。腹部黑色，具4对宽的亮黄色横带，分别位于第2-5背板前缘，第4、5节后缘黄色；腹板黑褐色，具宽的侧纵条，第2-5节具宽的亮黄色前缘横带。足红黄色，基节和转节黑褐色。翅略呈黄色，翅脉及翅前缘红黄色。下腋瓣暗褐色，平衡棒红黄色。

检查3号标本：

Eorcus, 1929.IV.25, 1个、北京(上方山, 1961.VII.18, 1个)、河北(红松坑, 1930.VII.7, 1个)。

分布 北京、河北。

(192) 褐线黄斑食蚜蝇 *Xanthogramma coreanum* Shiraki, 1930 (图 135, 图版 III: 16)

Xanthogramma coreanum Shiraki, 1930: 403; Peck, 1988: 51; Sun, 1992: 1106; Huang, 1992: 1139; Huang *et al.*, 1996: 159.

体长 11-13mm。

雄性 头顶三角黑色，被同色毛；额隆起，橘黄色，在触角基部上方具1棕色大斑和黑褐色中线，并密覆黑色长毛；颜橘黄色，中突裸；颊狭，与颜同色。复眼裸。触角深橘黄色；第3节短卵形，明显短于基部两节之和；芒与触角等长，黑色，基部黄色，粗大。中胸背板深黑色，略具古铜色光泽，前半部具1对灰棕色中条，两侧具界限明显的橘黄色宽纵条；小盾片黑褐色，端部1/3-1/2黄色；侧板古铜色，具橘黄或橘红色斑，分别位于前气门后下方、中侧片后部及侧背片上；背板、小盾片及侧板被毛棕黄色，小盾片长毛。腹部绒黑色，具橘黄色斑和横带；第2背板具宽卵形黄斑1对；第3、4背板紧靠前缘各具黄色横带，第3节横带较宽，达背板侧缘，后缘正中呈三角形凹入，第4背板横带较狭，有时正中最狭处横带几乎被分割为二；第3、4背板中部各具狭而明显或不明显的红棕色横带，该带不达背板侧缘，第4背板后缘正中黄色或黄色向两侧变细，不达侧缘；第5背板大部棕黄色，仅中部具中等宽的弧形黑斑，后缘具三角形大黑斑。足橘黄色，基节和转节深黑色，具光泽；后足腿节端半部及后足胫节红棕色；后足跗节棕色，中部3节色暗；翅淡棕色。腋瓣小，黄灰色，缘缨淡棕色。平衡棒棕褐色。

雌性 额具黑色中纵条，基部宽，端部狭，从头顶至触角基部上方。

共检查57号标本：

北京(1938.X.16, 1个, 1974.VII.18, 4个)、湖北(神农架, 1640m, 1981.VII.25, 1个)、湖南(天平山, 1981.VII.8, 1个)、四川(峨眉山, 550-2000m, 1957.VII.12-1961.VIII.19, 36个; 汶川, 1150-1600m, 1983.VII.2-26, 4个; 理县, 2700m, 1983.VIII.13, 1个)、陕西(留坝, 1470-1650m, 1998.VII.22-1999.VII.1, 2个; 周至, 2500-4000m, 1999.VI.21, 1个)、甘肃(舟曲, 2350m, 1998.VII.5-17, 2个; 文县, 900-2200m, 1998.VI.25-VII.5,

3 个；康县，1450-1550m, 1998.VII.13, 1 个)。

分布 北京、河北、湖北、湖南、四川、云南、陕西、甘肃；原苏联，朝鲜。

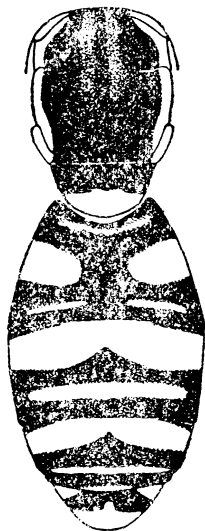


图 135 褐线黄斑食蚜蝇 *Xanthogramma coreanum* Shiraki (仿 Sun, 1993)
腹部 (背面观) (abdomen in dorsal view)

(193) 横带黄斑食蚜蝇 *Xanthogramma fasciata* Shiraki, 1930 (图 136)

Xanthogramma fasciata Shiraki, 1930: 410; Knutson *et al.*, 1975: 320.

雌性 头顶黄色，被黑色毛，单眼区暗色；额和新月片黄色；颜黄色，被同色短毛。复眼几乎裸。触角黄色，第 3 节略长于基部两节之和，长略大于宽；芒长于触角。中胸背板黑色，肩胛黄色，两侧具黄色纵条，背板覆灰色粉被和淡黄色短毛，两侧黄色毛长；小盾片黄色，被较长黑色毛；侧板黄色。腹部黑色，第 2 节前缘具中部略凹的黄色横带，第 2-4 节黄色横带平直，略呈棕色，第 5 节黄横带中间有 1 凹口；腹背被淡色短毛，基部两侧被黄色毛长，其余黑色，较短；足黄色，仅后足腿节末端和胫节、前足和中足跗节棕色，足毛黄色。翅透明。腋瓣黄色，缘毛同色。平衡棒黄色。

检查 16 号标本：

云南(西双版纳，620-1600m, 1957.VII.27-X.28, 3 个, 1958.V.24-VIII.18, 10 个；
泸水片马，2300m, 1981.V.26, 1 个；孔明山，1957.IX.25, 1 个)、西藏(墨脱，2400m,
1982.VII.2, 1 个)。

分布 云南、西藏、台湾。